

LUBLIN UL. ZELWEROWICZA

PRZYKŁADOWA KONCEPCJA MIESZKANIA

BD2 63,32 m²

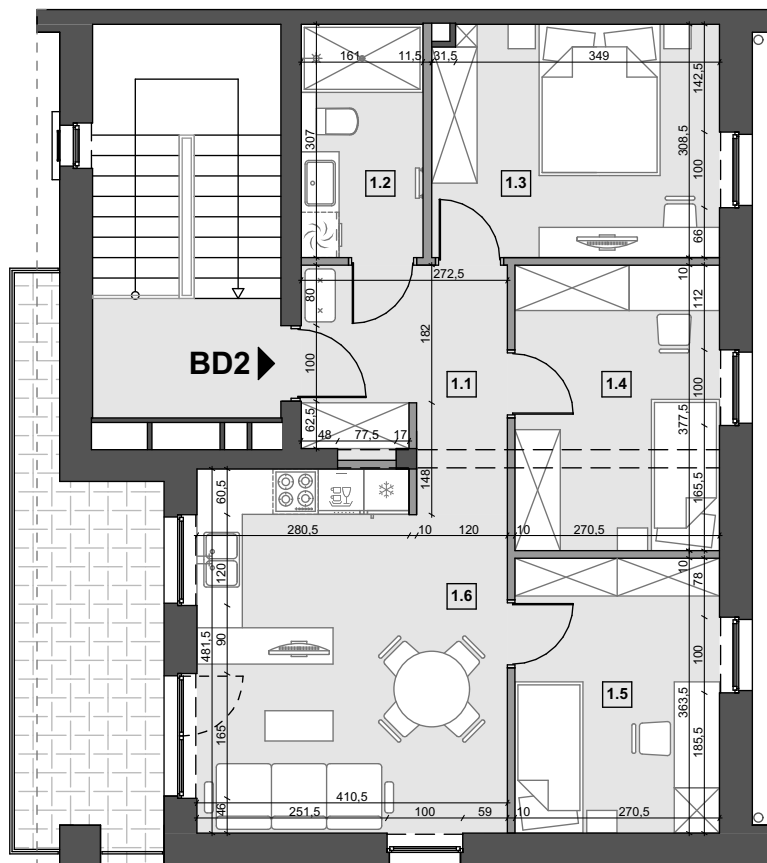
PIĘTRO

LP. POW. UŻYTKOWA 63,32 m²

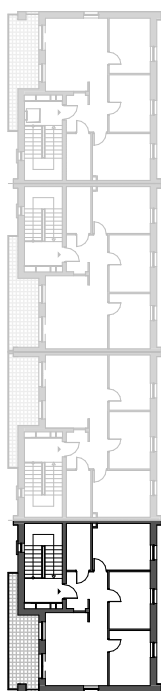
1.1	Przedpokój	7,72 m ²
1.2	Łazienka	4,94 m ²
1.3	Pokój 1	11,64 m ²
1.4	Pokój 2	10,21 m ²
1.5	Pokój 3	9,83 m ²
1.6	Salon z aneksem kuchennym	18,98 m ²
	Balkon	11,12 m ²

— - Ścianki działowe

Uwaga: Podane na rysunku wymiary oraz powierzchnie pomieszczeń mają charakter projektowy i mogą nieznacznie różnić się od wymiarów i powierzchni w wybudowanym budynku. Umeblowanie jest tylko wizualizacją i nie stanowi oferty handlowej - ma jedynie charakter poglądowy, przybliżający wielkość mieszkania.



POŁOŻENIE LOKALU W BYDYNKU



BUDYNEK BA

BUDYNEK BB

BUDYNEK BC

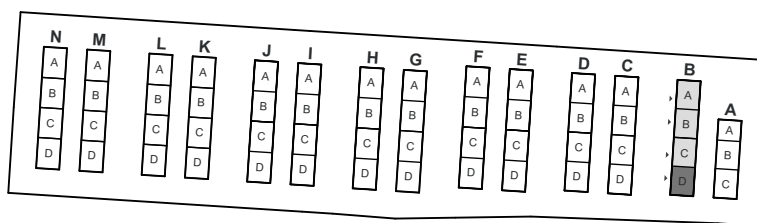
BUDYNEK BD



Skala 1:100

0m 1m 2m 5m

LOKALIZACJA BUDYNKU



ELEWACJA ZACHODNIA

