

LUBLIN UL. ZELWEROWICZA

AC2 64,86 m²

PIĘTRO

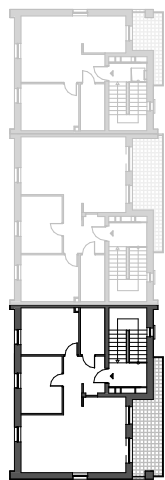
LP. POW. UŻYTKOWA 64,86 m²

1.1	Przedpokój	7,72 m ²
1.2	Łazienka	4,94 m ²
1.3	Pokój 1	11,64 m ²
1.4	Pokój 2	10,21 m ²
1.5	Salon z aneksem kuchennym	30,35 m ²
	Balkon	11,45 m ²

— - Ścianki działowe do dowolnej aranżacji

Uwaga: Podane na rysunku wymiary oraz powierzchnie pomieszczeń mają charakter projektowy i mogą nieznacznie różnić się od wymiarów i powierzchni w wybudowanym budynku. Umeblowanie jest tylko wizualizacją i nie stanowi oferty handlowej - ma jedynie charakter poglądowy, przybliżający wielkość mieszkania.

POŁOŻENIE LOKALU W BYDYNKU

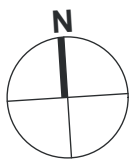
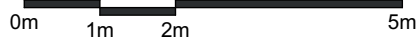


BUDYNEK AA

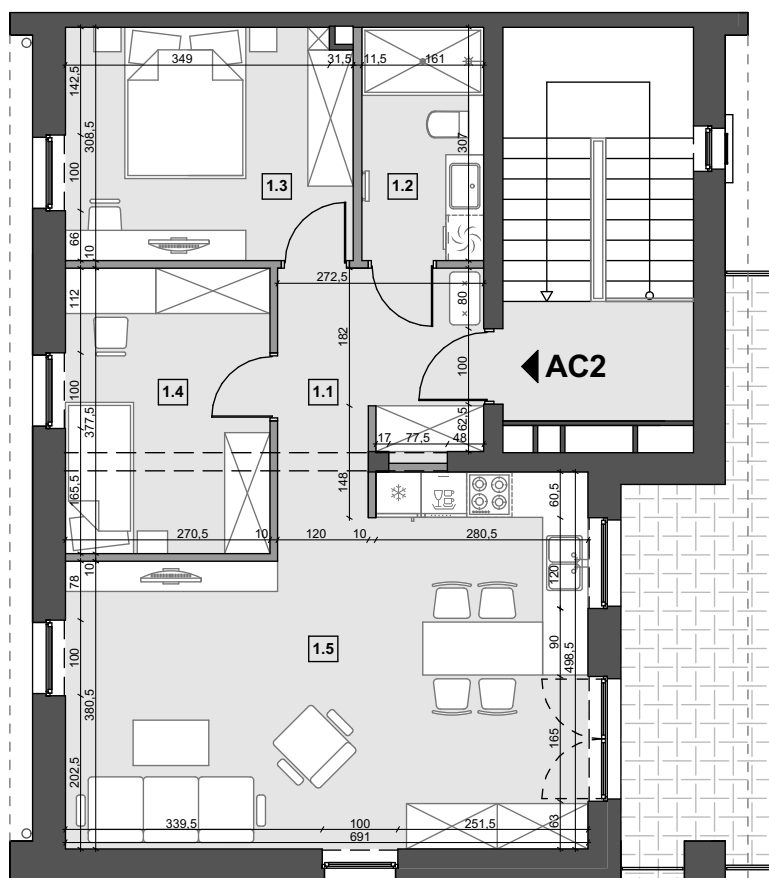
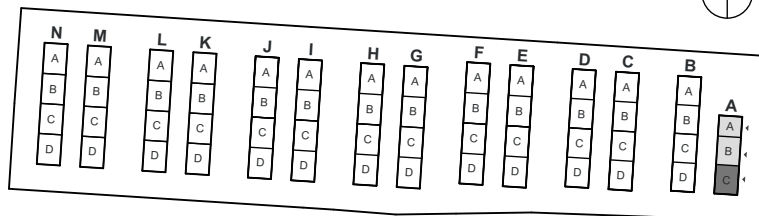
BUDYNEK AB

BUDYNEK AC

Skala 1:100



LOKALIZACJA BUDYNKU



ELEWACJA WSCHODNIA

