

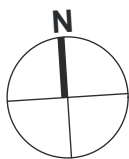
LUBLIN UL. ZELWEROWICZA

BA2 63,69 m²

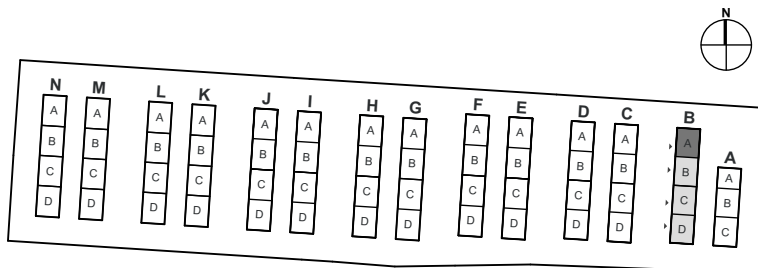
PIĘTRO

LP. POW. UŻYTKOWA 63,69 m²

1.1	Przedpokój	7,72 m ²
1.2	Łazienka	4,94 m ²
1.3	Pokój 1	11,64 m ²
1.4	Pokój 2	10,21 m ²
1.5	Salon z aneksem kuchennym	29,18 m ²
	Balkon	11,12 m ²



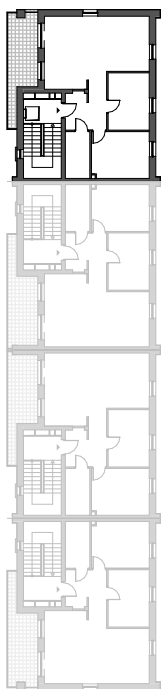
LOKALIZACJA BUDYNKU



— Ścianki działowe do dowolnej aranżacji

Uwaga: Podane na rysunku wymiary oraz powierzchnie pomieszczeń mają charakter projektowy i mogą nieznacznie różnić się od wymiarów i powierzchni w wybudowanym budynku. Umeblowanie jest tylko wizualizacją i nie stanowi oferty handlowej - ma jedynie charakter poglądowy, przybliżający wielkość mieszkania.

POŁOŻENIE LOKALU W BYDYNKU

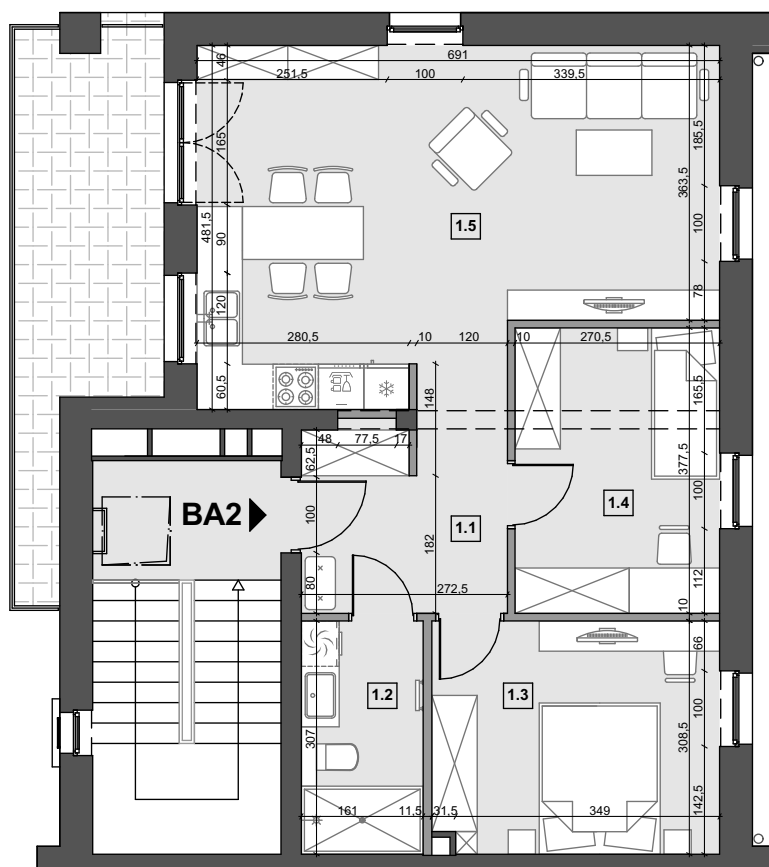


BUDYNEK BA

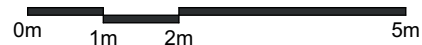
BUDYNEK BB

BUDYNEK BC

BUDYNEK BD



Skala 1:100



ELEWACJA ZACHODNIA

