

LUBLIN UL. ZELWEROWICZA

**CB2 64,86 m<sup>2</sup>**

PIĘTRO

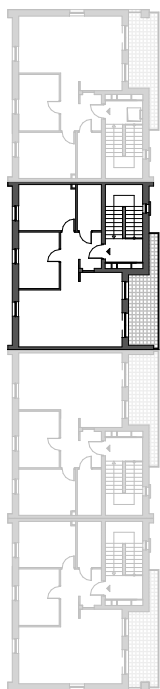
LP. POW. UŻYTKOWA 64,86 m<sup>2</sup>

|     |                           |                      |
|-----|---------------------------|----------------------|
| 1.1 | Przedpokój                | 7,72 m <sup>2</sup>  |
| 1.2 | Łazienka                  | 4,94 m <sup>2</sup>  |
| 1.3 | Pokój 1                   | 11,64 m <sup>2</sup> |
| 1.4 | Pokój 2                   | 10,21 m <sup>2</sup> |
| 1.5 | Salon z aneksem kuchennym | 30,35 m <sup>2</sup> |
|     | Balkon                    | 11,05 m <sup>2</sup> |

— Ścianki działowe do dowolnej aranżacji

**Uwaga:** Podane na rysunku wymiary oraz powierzchnie pomieszczeń mają charakter projektowy i mogą nieznacznie różnić się od wymiarów i powierzchni w wybudowanym budynku. Umeblowanie jest tylko wizualizacją i nie stanowi oferty handlowej - ma jedynie charakter poglądowy, przybliżający wielkość mieszkania.

POŁOŻENIE LOKALU W BYDYNKU

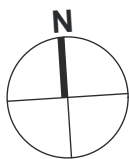


BUDYNEK CA

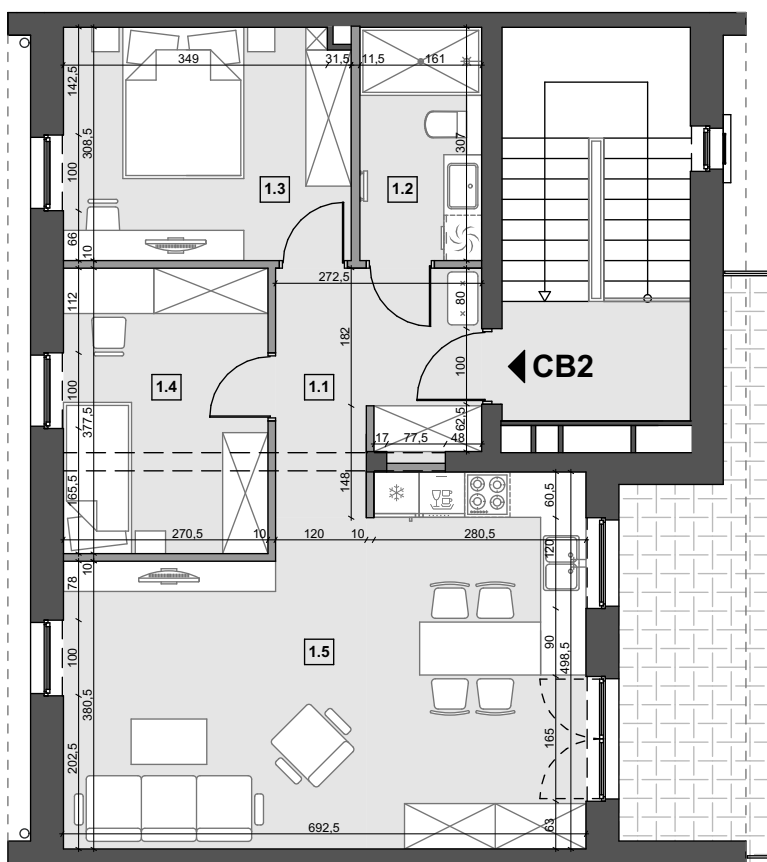
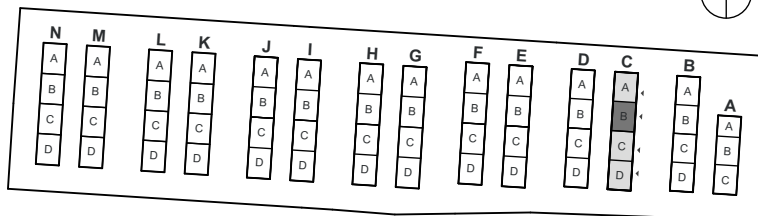
BUDYNEK CB

BUDYNEK CC

BUDYNEK CD



LOKALIZACJA BUDYNKU



Skala 1:100



ELEWACJA WSCHODNIA

