

LUBLIN UL. ZELWEROWICZA

PRZYKŁADOWA KONCEPCJA MIESZKANIA

## CD1 71,46 m<sup>2</sup>

### PARTER

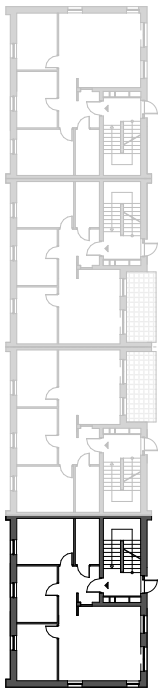
LP. POW. UŻYTKOWA 71,46 m<sup>2</sup>

0.1	Przedpokój	7,72 m <sup>2</sup>
0.2	Łazienka	4,94 m <sup>2</sup>
0.3	Pokój 1	11,74 m <sup>2</sup>
0.4	Pokój 2	10,21 m <sup>2</sup>
0.5	Pokój 3	10,29 m <sup>2</sup>
0.6	Salon z aneksem kuchennym	26,56 m <sup>2</sup>
	Taras zielony	wg PZT

— - Ścianki działowe

Uwaga: Podane na rysunku wymiary oraz powierzchnie pomieszczeń mają charakter projektowy i mogą nieznacznie różnić się od wymiarów i powierzchni w wybudowanym budynku. Umeblowanie jest tylko wizualizacją i nie stanowi oferty handlowej - ma jedynie charakter poglądowy, przybliżający wielkość mieszkania.

### POŁOŻENIE LOKALU W BYDYNKU

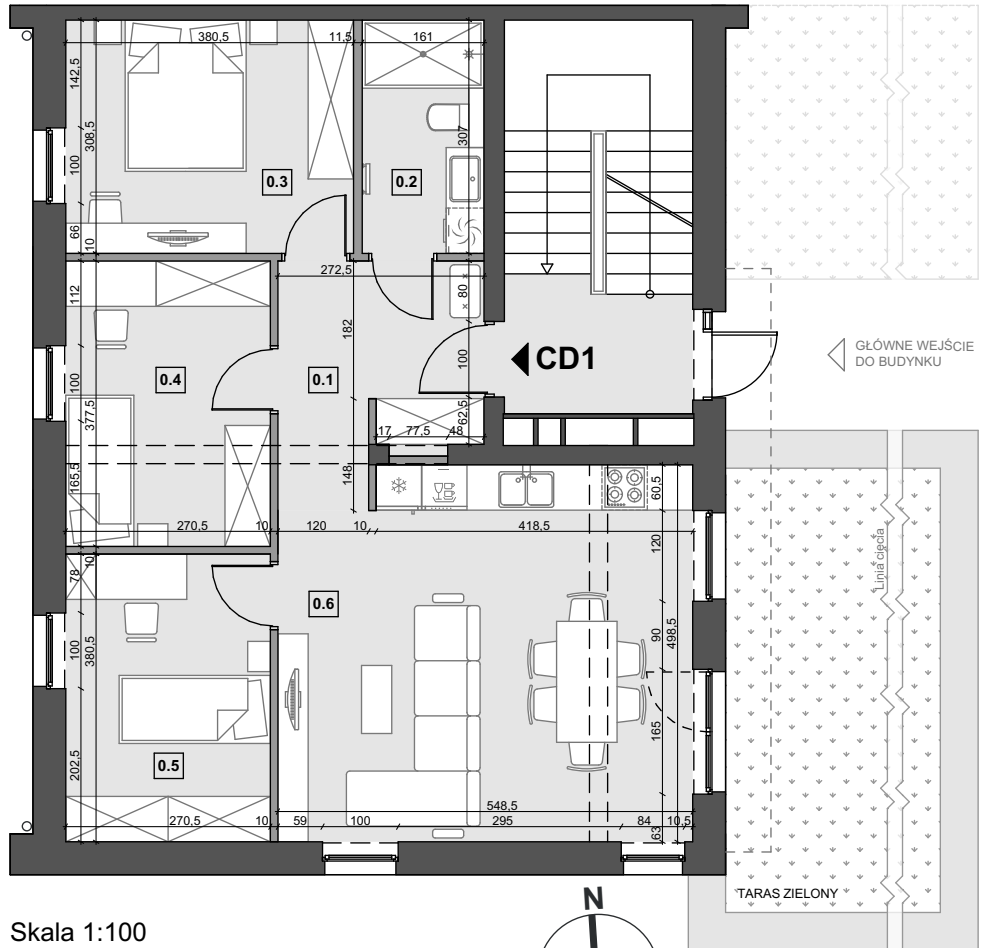


BUDYNEK CA

BUDYNEK CB

BUDYNEK CC

BUDYNEK CD

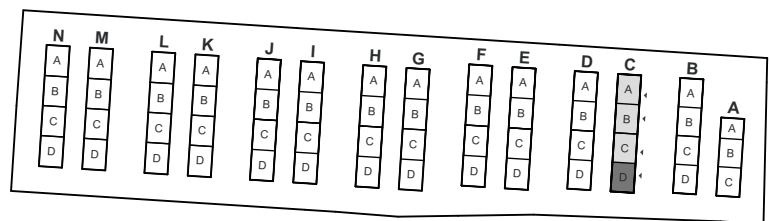


Skala 1:100

0m 1m 2m 5m



### LOKALIZACJA BUDYNKU



### ELEWACJA WSCHODNIA

