

LUBLIN UL. ZELWEROWICZA

## BB2 63,69 m<sup>2</sup>

PIĘTRO

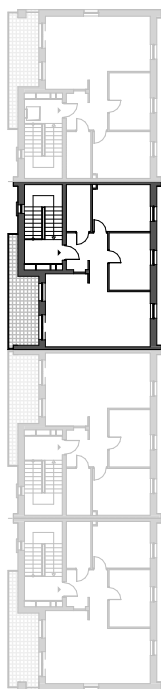
LP. POW. UŻYTKOWA 63,69 m<sup>2</sup>

1.1	Przedpokój	7,72 m <sup>2</sup>
1.2	Łazienka	4,94 m <sup>2</sup>
1.3	Pokój 1	11,64 m <sup>2</sup>
1.4	Pokój 2	10,21 m <sup>2</sup>
1.5	Salon z aneksem kuchennym	29,18 m <sup>2</sup>
	Balkon	10,71 m <sup>2</sup>

— Ścianki działowe do dowolnej aranżacji

**Uwaga:** Podane na rysunku wymiary oraz powierzchnie pomieszczeń mają charakter projektowy i mogą nieznacznie różnić się od wymiarów i powierzchni w wybudowanym budynku. Umeblowanie jest tylko wizualizacją i nie stanowi oferty handlowej - ma jedynie charakter poglądowy, przybliżający wielkość mieszkania.

POŁOŻENIE LOKALU W BYDYNKU



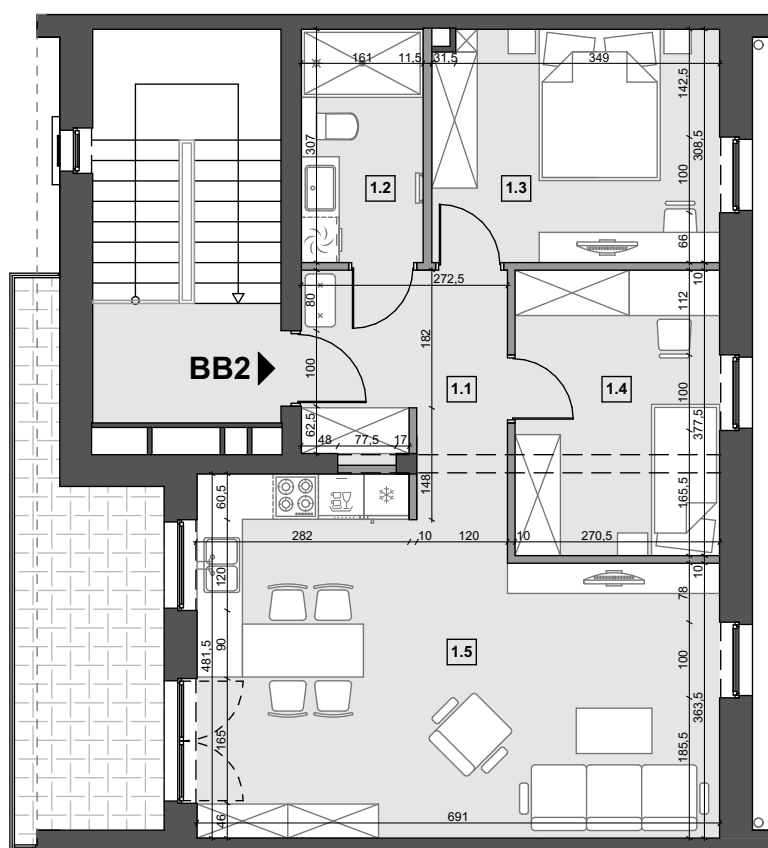
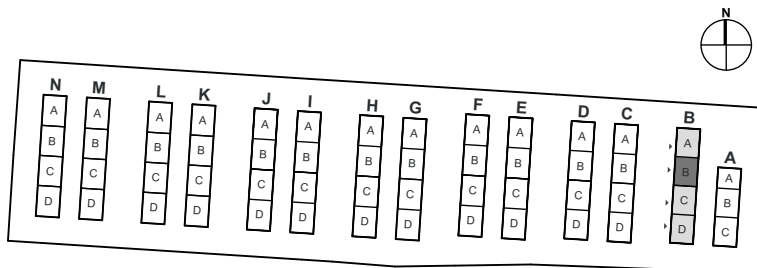
BUDYNEK BA

BUDYNEK BB

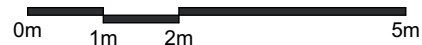
BUDYNEK BC

BUDYNEK BD

LOKALIZACJA BUDYNKU



Skala 1:100



ELEWACJA ZACHODNIA

