

LUBLIN UL. ZELWEROWICZA

# Garaż DD2

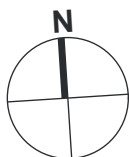
PIĘTRO -1

LP.	POMIESZCZENIE	POW.[m <sup>2</sup> ]
1	Garaż	34,45 m <sup>2</sup>

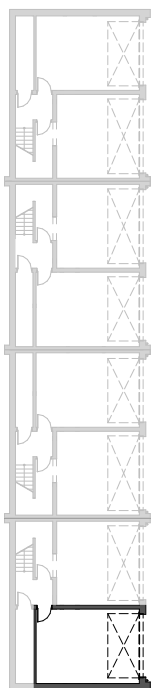
Uwaga: Podane na rysunku wymiary oraz powierzchnie pomieszczeń mają charakter projektowy i mogą nieznacznie różnić się od wymiarów i powierzchni w wybudowanym budynku.

Skala 1:100

0m 1m 2m 3m



## POŁOŻENIE GARAŻU W BYDYNKU

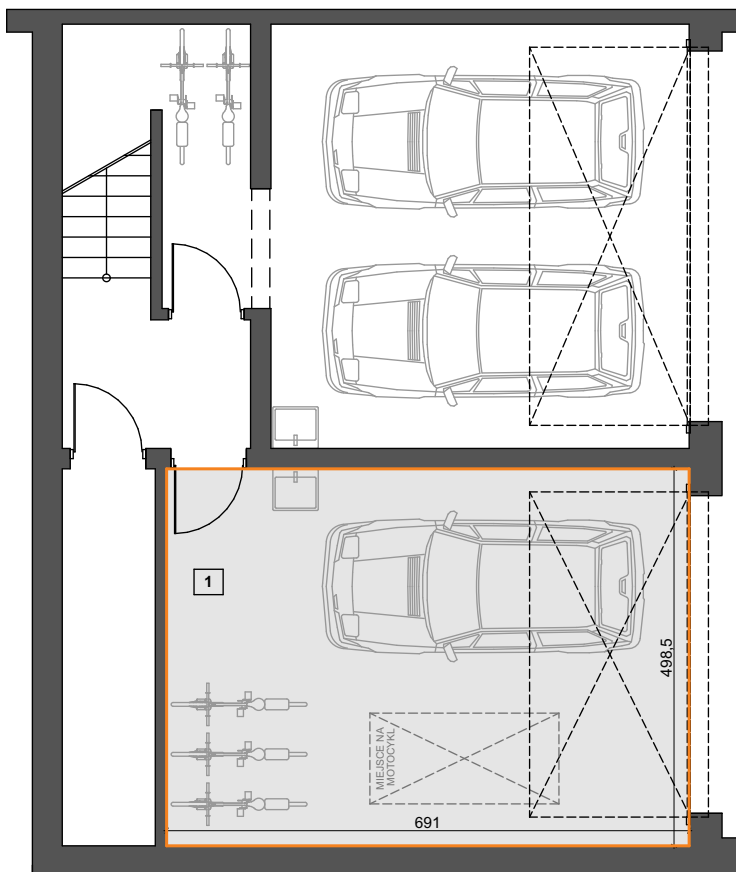


BUDYNEK DA

BUDYNEK DB

BUDYNEK DC

BUDYNEK DD



## LOKALIZACJA BUDYNKU

