

LUBLIN UL. ZELWEROWICZA

## CD1 71,84 m<sup>2</sup>

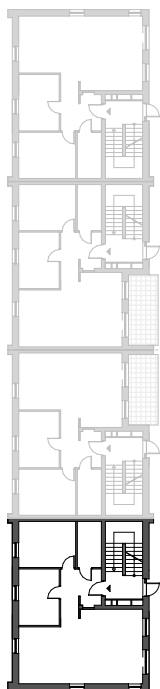
### PARTER

| LP. | POW. UŻYTKOWA             | 71,84 m <sup>2</sup> |
|-----|---------------------------|----------------------|
| 0.1 | Przedpokój                | 7,72 m <sup>2</sup>  |
| 0.2 | Łazienka                  | 4,94 m <sup>2</sup>  |
| 0.3 | Pokój 1                   | 11,74 m <sup>2</sup> |
| 0.4 | Pokój 2                   | 10,21 m <sup>2</sup> |
| 0.5 | Salon z aneksem kuchennym | 37,23 m <sup>2</sup> |
|     | Taras zielony             | wg PZT               |

— Ścianki działowe

**Uwaga:** Podane na rysunku wymiary oraz powierzchnie pomieszczeń mają charakter projektowy i mogą nieznacznie różnić się od wymiarów i powierzchni w wybudowanym budynku. Umeblowanie jest tylko wizualizacją i nie stanowi oferty handlowej - ma jedynie charakter poglądowy, przybliżający wielkość mieszkania.

### POŁOŻENIE LOKALU W BYDYNKU

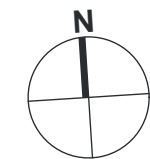


BUDYNEK CA

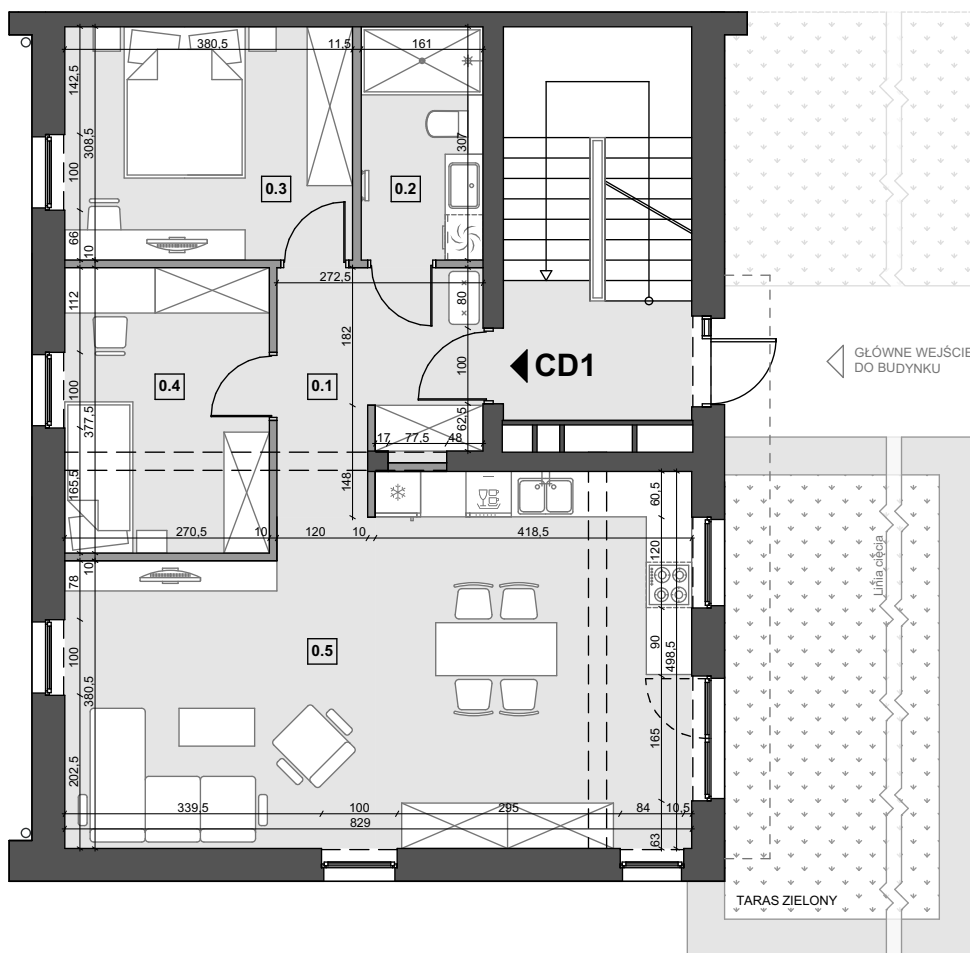
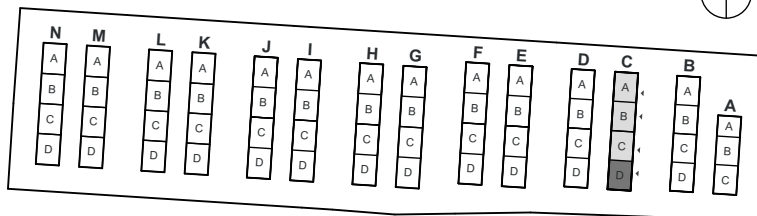
BUDYNEK CB

BUDYNEK CC

BUDYNEK CD



### LOKALIZACJA BUDYNKU



Skala 1:100

0m 1m 2m 5m

### ELEWACJA WSCHODNIA

