

LUBLIN UL. ZELWEROWICZA

## DA1 71,84 m<sup>2</sup>

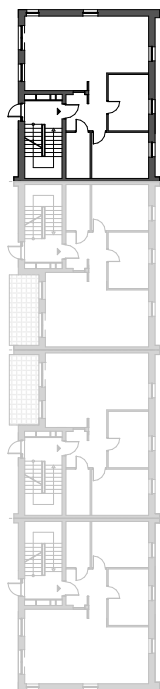
### PARTER

LP.	POW. UŻYTKOWA	71,84 m <sup>2</sup>
1.1	Przedpokój	7,72 m <sup>2</sup>
1.2	Łazienka	4,94 m <sup>2</sup>
1.3	Pokój 1	11,74 m <sup>2</sup>
1.4	Pokój 2	10,21 m <sup>2</sup>
1.5	Salon z aneksem kuchennym	37,23 m <sup>2</sup>
	Taras zielony	wg PZT

— - Ścianki działowe do dowolnej aranżacji

**Uwaga:** Podane na rysunku wymiary oraz powierzchnie pomieszczeń mają charakter projektowy i mogą nieznacznie różnić się od wymiarów i powierzchni w wybudowanym budynku. Umeblowanie jest tylko wizualizacją i nie stanowi oferty handlowej - ma jedynie charakter poglądowy, przybliżający wielkość mieszkania.

### POŁOŻENIE LOKALU W BYDYNKU

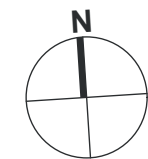


BUDYNEK DA

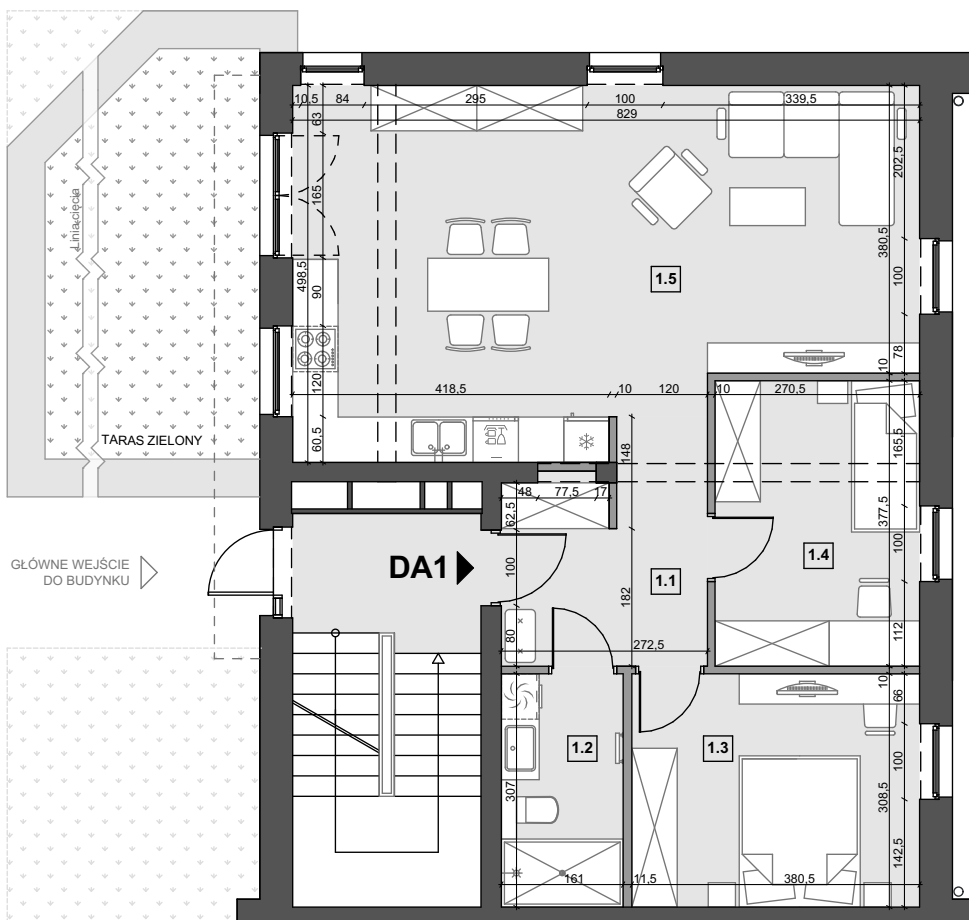
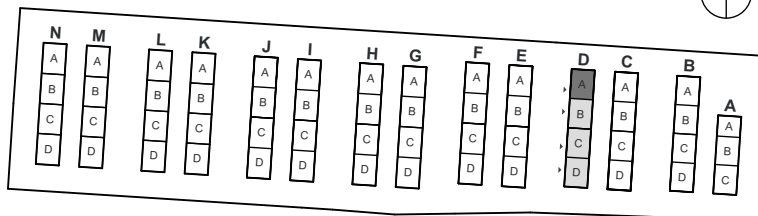
BUDYNEK DB

BUDYNEK DC

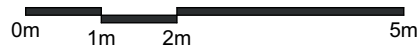
BUDYNEK DD



### LOKALIZACJA BUDYNKU



Skala 1:100



### ELEWACJA ZACHODNIA

